

**PROPOSAL SOLUSI  
VIRTUAL APPLICATION DELIVERY  
dan  
PERANGKAT PENDUKUNG**

---



**GraphOn  
GO-Global for Windows**

## KATA PENGANTAR

**PT. Duta Abadi Semesta** adalah sebagai **Authorized Distributor** untuk GraphOn GO Global di Indonesia menyampaikan proposal kepada Perusahaan Bapak / Ibu tentang solusi centralitation applications delivery / virtualisasi aplikasi dan sentralisasi beserta perangkat pendukung.

Diharapkan dengan penerapan solusi ini pada lingkungan kerja Bapak / Ibu dapat memberikan dampak yang positif terhadap kerja dan ketersediaan layanan sehingga meningkatkan pengelolaan asset dan nilai perusahaan lebih baik dan akurat.

Dengan luasnya cakupan kebutuhan user terhadap koneksi jaringan komunikasi luas (WAN) dalam mengakses aplikasi operasional pelayanan peserta dalam kaitannya dengan pengembangan aplikasi yang terintegrasi satu dengan yang lainnya, maka perluasan user yang terkoneksi ke jaringan komunikasi luas (WAN) terhadap aplikasi tersebut, maka implementasi Go Global haruslah berintegrasi dengan jaringan VPN *existing* secara bersamaan namun tetap terintegrasi dengan baik. Tujuannya agar dapat segera memanfaatkan aplikasi berkenaan secara optimal.

Pemilihan software lisensi Go Global sebagai pendamping sekaligus pendukung fasilitas VPN *existing* bukanlah satu-satunya yang terbaik dari pada software sejenis lainnya yang tersedia dewasa ini namun pengadaan software ini yang terpenting adalah untuk mengakomodir semakin meningkatnya jumlah user yang terkoneksi ke jaringan komunikasi luas (WAN) dalam mengakses aplikasi operasional pelayanan.

Pilihan software ini juga dalam rangka mengantisipasi kemajuan teknologi informasi dalam memberi pelayanan teknologi interface terhadap device mobile seperti *smart phone, tablet based on Windows, IOS Apple dan Android*, dan lain sebagainya.

Memperhatikan uraian tersebut diatas, maka tujuan strategis implementasi Go Global ini adalah untuk :

1. Menghasilkan sistem jaringan komunikasi luas (WAN) pada suatu badan usaha / perusahaan yang lebih profesional, efisien, aman, reliable dan handal;
2. Menghasilkan sistem berkinerja tinggi untuk menunjang proses percepatan aplikasi operasional pelayanan peserta;
3. Meningkatkan kualitas manajemen jaringan komunikasi luas (WAN);
4. Meningkatkan keamanan data dan jaringan komunikasi dalam hal melakukan remote aplikasi.

Penerapan *platform* Go Global ini sangat berkaitan dengan efisiensi dan pengalokasian sumber daya user dalam melakukan koneksi terhadap aplikasi yang digunakan, dan secara makro adalah sebagai berikut :

1. Optimalisasi Percepatan Proses Aplikasi, yakni dapat dilakukan dalam waktu yang relatif singkat;
2. Sentralisasi Layanan TI, yakni memberikan dampak positif yang signifikan terhadap pengalokasian user dalam berinteraksi dengan jaringan komunikasi aplikasi
3. Optimalisasi Perangkat Keras, yakni infrastruktur terakomodir dengan maksimal karena beban jaringan komunikasi yang balans dan terintegrasi;
4. Meningkatkan Kinerja Aplikasi, yakni mampu mengurangi waktu tunggu yang disebabkan oleh arsitektur client-server yang tersebar di banyak lokasi client;
5. Mengurangi Penggunaan Bandwidth, yakni memanfaatkan teknologi cluster yang terkompresi pada semua lini;
6. Memudahkan End-User, yakni mampu menyelesaikan masalah traffic jaringan dengan melakukan panduan secara langsung;
7. Memudahkan Pengorganisasian Network, yakni aprisasi layanan dengan cara mengkombinasikan pendekatan aplikasi dan ketersediaan perangkat keras;
8. Monitoring Global, yakni mampu melakukan pengukuran , audit, laporan dan pengarsipan semua aspek informasi terutama interaksi kegiatan user yang terdapat dalam lingkup kerja teknologi informasi;

Proposal ini disampaikan berdasarkan kebutuhan dan tujuan yang ingin dicapai oleh perusahaan Bapak / Ibu.

Terima kasih atas kerjasama dan perhatiannya.

Hormat Kami,

**PT. Duta Abadi Semesta.**

**DAFTAR ISI**

<b>HALAMAN JUDUL.....</b>	<b>1</b>
<b>KATA PENGANTAR.....</b>	<b>2</b>
<b>DAFTAR ISI.....</b>	<b>4</b>
<b>BAB I PENDAHULUAN</b>	
A. Latar Belakang Perusahaan.....	5
B. Latar Belakang Masalah.....	5
C. Arsitektur Rancangan.....	6
D. Manfaat Arsitektur Rancangan.....	7
<b>BAB II Teknologi</b>	
A. Sekilas Teknologi GraphOn.....	8
B. Manfaat Penerapan GraphOn.....	9
C. Referensi Pengguna GraphOn.....	11
<b>BAB III Spesifikasi</b>	
A. Spesifikasi Kebutuhan Implementasi.....	13
B. Perbandingan Secara Singkat antara GraphOn Go-Global for Windows dengan Citrix Xen App for windows.....	14
C. Estimasi License GraphOn GO-Global.....	16
<b>BAB IV Penutup</b>	
• Alamat Korespondensi Perusahaan.....	17
• Authorized Distributor GraphOn.....	18

## **BAB I**

### **PENDAHULUAN**

#### **A. Latar Belakang Perusahaan**

##### **PT. Duta Abadi Semesta**

*PT. Duta Abadi Semesta (DUBASE)* adalah merupakan perusahaan yang bergerak dibidang distribusi dari Teknologi Informasi atau yang lebih spesifik sebagai Authorized Distributor dari produk *GraphOn* untuk Indonesia yang memberikan "End to End IT Solusi" kepada korporasi di Indonesia.

Dengan dimulainya Millenium baru, perusahaan kami hadir dengan tantangan baru. Tantangan - tantangan tersebut membuat kami melakukan persiapan menghadapi segala perubahan kebutuhan pelanggan - pelanggan kami dan kesiapan kami untuk memberikan solusi terbaik dalam setiap perubahan perkembangan teknologi.

Bekerjasama dengan perusahaan prinsipal ternama yang memiliki nama besar dalam industri teknologi informasi di dunia, perusahaan kami berkeyakinan memberikan pendekatan yang menghasilkan apa yang diinginkan pelanggan kami. Kami pun selalu menerima masukan dari para pelanggan kami atas masalah yang mereka hadapi dan memberikan tanggapan atas masalah mereka se efektif mungkin.

Komitmen kami adalah membangun kepercayaan dan selalu menjalin hubungan baik dengan para pelanggan kami. Karena kami yakin kepercayaan yang diberikan para pelanggan kami adalah kunci sukses dan modal utama kami selama ini.

#### **B. Latar Belakang Masalah**

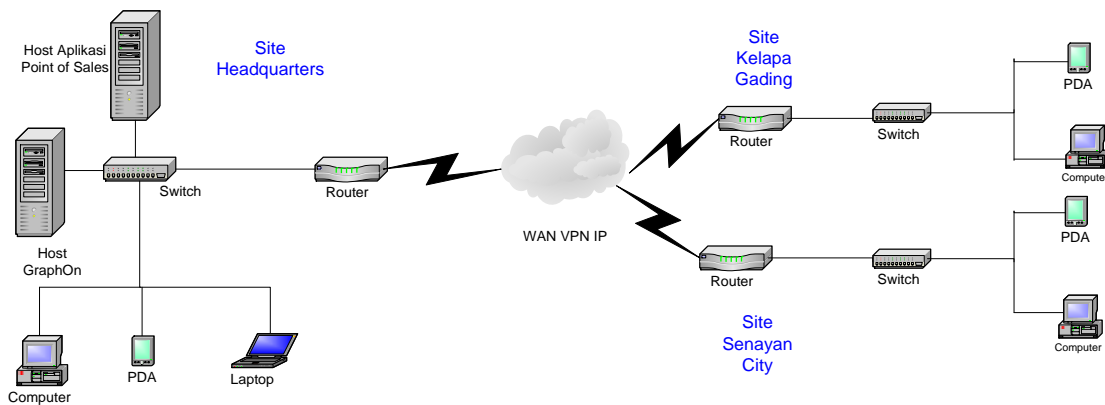
Pertumbuhan kota Jakarta dan kota lainnya di Indonesia adalah baik itu sebagai pusat pemerintahan atau bisnis yang diiringi juga dengan pertumbuhan di sektor-sektor retail / industri / perbankan / jasa keuangan. Dimana sebuah perusahaan yang bergerak di bidang bisnis retail / industri dari berbagai produk yaitu perusahaan Bapak / Ibu saat ini adalah membutuhkan solusi untuk mengubah sistem tradisional menjadi sistem yang terintegrasi dengan teknologi informasi secara efisien.

Hal ini bertujuan untuk mengoptimalkan pengembangan perusahaan menjadi lebih maju dengan bantuan teknologi informasi secara real time. Kebutuhan mendasar dari segi keamanan data pada suatu perusahaan menjadi salah satu point utama dari masalah yang ada saat ini di perusahaan Bapak / Ibu, baik yang sudah memiliki aplikasi Point Of Sales untuk menunjang jalannya sebuah bisnis.

Seiring dengan itu, maka *PT. Duta Abadi Semesta* memberikan solusi virtualisasi dan sentralisasi data dengan bantuan dari sebuah software virtual application delivery untuk menyelaraskan dengan aplikasi Point Of Sales untuk menunjang tercapainya pemecahan dari masalah yang ada.

### C. Arsitektur Rancangan

*PT. Duta Abadi Semesta* mau memberikan solusi terbaik untuk perusahaan Bapak / Ibu, maka kami memberikan arsitektur rancangan networking seperti terlihat dari gambar di bawah ini:



**Gambar 1**

Ilustrasi Arsitektur Rancangan Networking

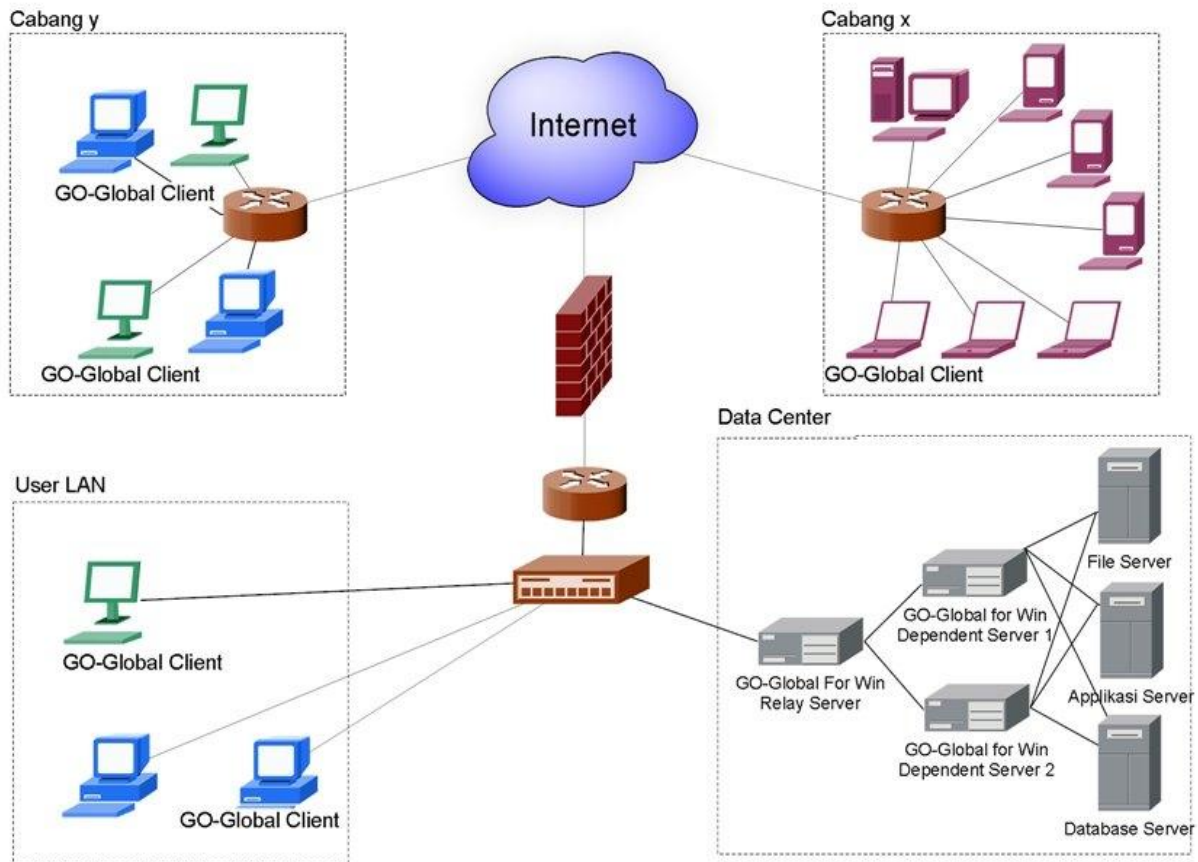
Gambar diatas merupakan gambaran arsitektur rancangan networking yang diberikan untuk menerapkan sistem yang terintegrasi dengan teknologi informasi yang terdiri dari 3 site yaitu site HEADQUARTERS, site A (misal. Kelapa Gading) dan site B (misal.Senayan City).

Untuk WAN (Wide Area Network) diberikan solusi corporate LAN (Local Area Network) dengan memanfaatkan teknologi VPN IP. Software application delivery yang diberikan yaitu GraphOn.

Beberapa komponen yang ditunjukkan pada gambar diatas :

1. Host / Server
2. Client (any device)
3. Networking (kabel UTP, Switch, Router, VPN IP dan lainnya)

**Sample Network Configuration**



**D. Manfaat Arsitektur Rancangan**

Pada proposal diberikan solusi dengan menggunakan infrastruktur akses tunggal yang mempunyai beberapa keuntungan, antara lain:

- Keamanan dan kemudahan akses semua jenis layanan yang tidak terbatas oleh lokasi, waktu, perangkat akses dan tipe koneksi
- Memberikan kemudahan pada staff IT untuk melakukan implementasi, pengaturan, memonitor/pengawasan dan mengukur system yang heterogen secara terpusat.
- Menjaga keamanan assest informasi dengan cara memberikan hak akses kepada end-user yang berhak.
- Penggunaan bandwidth yang sangat kecil / efisien.

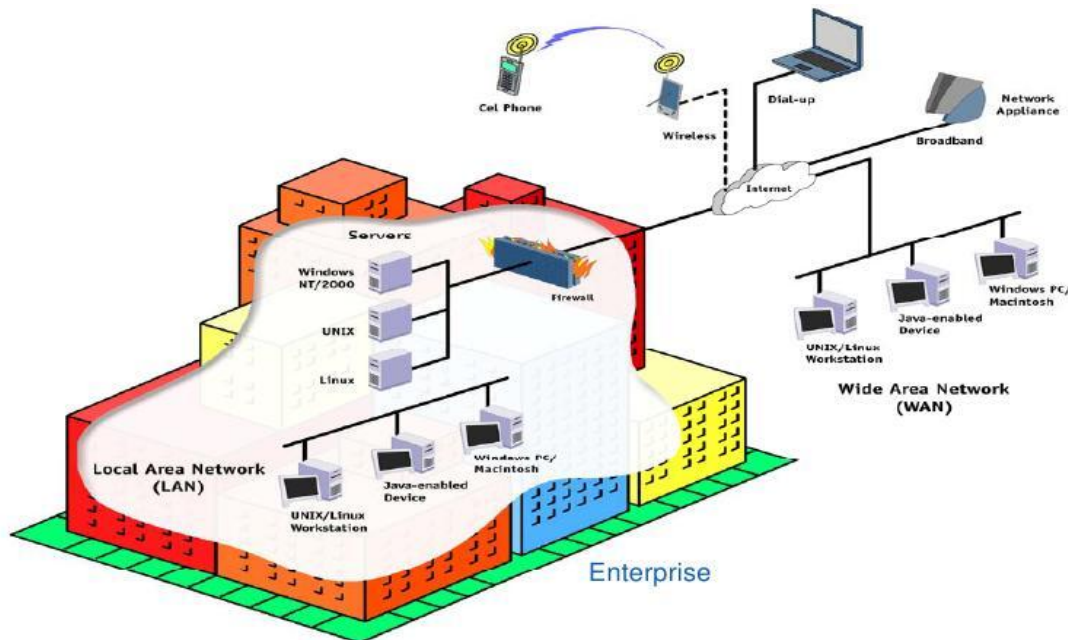
## BAB II

### TEKNOLOGI

#### A. Sekilas Teknologi *GraphOn*

##### Server Based Computing Solution

Penerapan teknologi *GraphOn* dalam lingkungan kerja pada perusahaan Bapak / Ibu, diharapkan dapat meningkatkan unjuk kerja dan layanan pada semua aplikasi serta dapat memperpendek latency dan respond time yang merupakan konsekuensi logis dari penggunaan arsitektur Client-Server. Gambaran secara umum teknologi *GraphOn* adalah sebagai berikut:



Pendekatan ini bertujuan memusatkan aspek management pada semua aplikasi di satu lokasi, mengurangi alokasi penggunaan bandwidth jaringan pada aplikasi Client-Server. Dengan hanya mengirimkan tampilan, keystrokes dan gerakan "mouse" membuat lalu-lintas jaringan

lebih ringan, dan komunikasi antar aplikasi menjadi lebih aman. *GraphOn* merupakan industri perangkat lunak di bidang sentralisasi pengorganisasian aplikasi multi-platform melalui mekanisme transfer data yang aman dan cepat pada lingkup kerja enterprise. *GraphOn* didesain dengan memanfaatkan secara optimal semua kemampuan aplikasi pada berbagai sistem operasi.

*GraphOn* menyediakan kemudahan dalam penanganan masalah, pengelompokan beban kerja berdasar skala prioritas dan keamanan transaksi melalui mekanisme enkripsi dan kompresi pada semua



aplikasi berbasis client-server. Beberapa nilai tambah yang diperoleh pada aplikasi dengan memanfaatkan teknologi *GraphOn* antara lain:

- **Internet leverage**—Data-center managers dapat memberikan semua layanan kepada client melalui internet browser. Protokol SSL memungkinkan semua transaksi data dilakukan dalam cara yang aman
- **Manageability and scalability**— memungkinkan pengaturan dan konfigurasi semua aplikasi yang memanfaatkan platform *GraphOn* dilakukan secara terpusat.

## **B. Manfaat Penerapan *GraphOn***

*GraphOn* memberikan kemudahan dalam organisasi struktur teknologi informasi serta efisiensi kerja dengan melakukan konsolidasi semua sistem dan data dalam satu lingkup kerja yang terpusat dan dibawah kendali penuh staff IT. Pada akhirnya solusi yang ditawarkan *GraphOn* diharapkan mampu meningkatkan respon aplikasi, ketersediaan layanan dan jaminan akan transaksi yang aman.

Beberapa nilai tambah yang dimunculkan pada penerapan platform *GraphOn* yang berhubungan dengan efisiensi dan pengalokasian sumber daya antara lain:

- Penerapan implementasi aplikasi enterprise dapat dilakukan dalam waktu yang relative singkat.
- Sentralisasi layanan IT memberikan dampak positif yang signifikan terhadap pengalokasian sumber daya perangkat lunak dan perangkat keras pada saat implementasi dan perawatan.
- Mengoptimalkan semua perangkat keras yang terpakai dikarenakan semua akses ditujukan pada platform *GraphOn*.
- Meningkatkan unjuk kerja aplikasi dengan cara mengurangi waktu tunggu yang disebabkan oleh arsitektur client-server yang tersebar di banyak lokasi.
- Mengurangi penggunaan bandwidth pada jaringan dengan memanfaatkan teknologi kompresi di semua transaksi data.
- Memudahkan end-user dalam menyelesaikan masalah dengan melakukan panduan secara langsung.
- Memudahkan organisasi layanan dengan cara mengkombinasikan pendekatan aplikasi dan ketersediaan perangkat keras sebagai sebuah layanan.
- Kemampuan dalam melakukan monitor, pengukuran, audit, laporan dan pengarsipan semua aspek informasi yang terdapat dalam lingkup kerja teknologi informasi.
- Dapat memberikan semacam informasi dini tentang sumber daya yang mengalami penurunan unjuk kerja.

- Penyampaian laporan yang kompleks dengan mencantumkan matrik penggunaan dan trend pertumbuhan dan nantinya dapat digunakan sebagai dasar untuk penentuan biaya, penganggaran pada komponen IT.
- Memonitor secara pro-aktif dan melakukan diagnosa setiap keluhan yang disampaikan oleh end-user.

Selain itu juga akan diperoleh jumlah transaksi yang dikerjakan akan lebih banyak dibandingkan dengan menggunakan metode yang tradisional.

Dengan luasnya cakupan kebutuhan user terhadap koneksi jaringan komunikasi luas (WAN) dalam mengakses aplikasi operasional pelayanan peserta dalam kaitannya dengan pengembangan aplikasi yang terintegrasi satu dengan yang lainnya, maka perluasan user yang terkoneksi ke jaringan komunikasi luas (WAN) terhadap aplikasi tersebut, maka implementasi Go Global haruslah berintegrasi dengan jaringan VPN *existing* secara bersamaan namun tetap terintegrasi dengan baik. Tujuannya agar dapat segera memanfaatkan aplikasi berkenaan secara optimal.

Pemilihan software lisensi Go Global sebagai pendamping sekaligus pendukung fasilitas VPN *existing* bukanlah satu-satunya yang terbaik dari pada software sejenis lainnya yang tersedia dewasa ini namun pengadaan software ini yang terpenting adalah untuk mengakomodir semakin meningkatnya jumlah user yang terkoneksi ke jaringan komunikasi luas (WAN) dalam mengakses aplikasi operasional pelayanan.

Pilihan software ini juga dalam rangka mengantisipasi kemajuan teknologi informasi dalam memberi pelayanan teknologi interface terhadap device mobile seperti *smart phone, tablet based on Windows, IOS Apple dan Android*, dan lain sebagainya.

Memperhatikan uraian tersebut diatas, maka tujuan strategis implementasi Go Global ini adalah untuk :

1. Menghasilkan sistem jaringan komunikasi luas (WAN) pada suatu badan usaha / perusahaan yang lebih profesional, efisien, aman, reliable dan handal;
2. Menghasilkan sistem berkinerja tinggi untuk menunjang proses percepatan aplikasi operasional pelayanan peserta;
3. Meningkatkan kualitas manajemen jaringan komunikasi luas (WAN);
4. Meningkatkan keamanan data dan jaringan komunikasi dalam hal melakukan remote aplikasi.

### **C. Referensi pengguna GraphOn**

#### **Referensi pengguna GraphOn di dunia :**

1. Time Warner Music
2. The Forest Service is an agency of the U.S. Department of Agriculture (USDA)
3. M/A-COM, a business unit of Tyco Electronics
4. Air Deccan
5. CHC Group
6. Dan lain-lain

#### **Customer List World Wide :**

1. Application Service Provider (ASP)  
<http://www.graphon.com/content/view/18/18/>
2. Distribution  
<http://www.graphon.com/content/view/19/19/>
3. Education and Nonprofit  
<http://www.graphon.com/content/view/19/19/>
4. Electronic Desain Automation  
<http://www.graphon.com/content/view/21/21/>
5. Government  
<http://www.graphon.com/content/view/23/23/>

#### **Referensi pengguna GraphOn di Indonesia :**

1. Alcatel Lucent Indonesia
2. PT. Kaltim Parna Industri
3. PT. Pharos Indonesia
4. PT. Dana paints Indonesia
5. PT. Justus Kimia Raya
6. PT. Perusahaan Daerah Air Minum Surabaya
7. PT. Sinar Sosro
8. PT. Bosowa Corporation - Makassar
9. PT. Multi Citra Abadi (MultiMart - Manado)
10. PT. Artha Securities Indonesia
11. PT. Lion Air
12. PT. Mensa Bina Sukses
13. PT. Sarana Janesia Utama (SJU)
14. PT. Rexplast - Surabaya
15. PT. Indraco - Surabaya
16. PT. Radiant Utama Interinsco
17. PT. Bumi Mulia Indah Lestari
18. PT. Astra Agro Lestari
19. PT. Kimia Farma
20. PT. Seleraya Merangin Dua
21. PT. Indotruck Utama
22. PT. Premier Oil Natuna Indonesia
23. Premier Oil Far East Singapore
24. PT. ChangHong Indonesia

25. PT. OSK Nusadana Securities
26. PT. Waterfront Securities
27. PT. Indomo Mulya (Modena Indonesia)
28. PT. Perusahaan Listrik Negara Distribusi Bali
29. PT. Perusahaan Listrik Negara Distribusi Jawa Barat & Banten
30. PT. Perusahaan Listrik Negara Distribusi DKI & Tangerang
31. PT. Aplikanusa Lintas Arta
32. PT. Perusahaan Listrik Negara Kantor Pusat
33. PT. United Tractors
34. PT. Evergreen Capital
35. PT. Jaddi Putera Gemilang ( D'Creppes )
36. PT. Asuransi Jiwa Mega Life
37. PT. Asuransi ASPAN
38. PT. Bank Windu
39. PT. Shield On Services
40. PT. Wedabay Nickel
41. PT. Susi Pudjiastuti Aviation ( SUSI AIR )
42. PT. Takagi Sari Multi Utama
43. PT. AM Capital Indonesia
44. PT. HD Capital
45. PT. Asuransi Indra Pura
46. PT. LIG Insurance Indonesia
47. PT. Mane Indonesia
48. PT. Sriboga Raturaya - Semarang
49. PT. KDK Indonesia
50. PT. Makarizo Indonesia
51. PT. FIN Logistics
52. PT. Prima Karya Sarana Sejahtera (PKSS - BRI Group)
53. PT. East West Seed Indonesia - Purwakarta
54. PT. Karyadibya Mahardikha - Surabaya
55. PT. Pangansari Utama Distribution Foods
56. PT. BW Plantations
57. PT. Bormindo Nusantara
58. PT. Toshiba Visual Media Network Indonesia
59. PT. Supratama Aneka Industri
60. PT. TASPEN (Persero)
61. PT. Bank Kalimantan Tengah (Bank Kalteng)
62. PT. Bank Sulawesi Selatan dan Barat (Bank Sulselbar)
63. PT. United Family Food.

### BAB III

#### SPESIFIKASI

##### A. Spesifikasi Kebutuhan Implementasi

Dibutuhkan perangkat lunak dan perangkat keras untuk implementasi solusi application delivery.

##### **Rekomendasi Komponen Perangkat Lunak (Software)**

- *GraphOn GO-Global for Windows*
- OS Windows 10 Pro / Server 2008 / Server 2012 / High
- Antivirus

##### **Rekomendasi Komponen Perangkat Keras (Hardware)**

- **Server Client Aplikasi untuk *GraphOn Host***
- **Client Device**  
Sisi client bisa menggunakan device apa saja, baik itu pc, note book, PDA / smart phone , bahkan thin client.
- **Switch**
- **Router (optional)**
- **Hardware penunjang VPN IP (optional)**

## **B. Perbandingan Secara Singkat antara GraphOn Go-Global for Windows dengan Citrix Xen App for windows**

### **Citrix :**

- Menggunakan protocol ICA (Independent Computing Architecture), ICA ini merupakan enhanced dari protocol Microsoft RDP (Remote Desktop Protocol). Pemakaian / konsumsi bandwidth yang digunakan oleh protocol ICA tersebut adalah 10 - 20 kbps (ini bergantung dari aplikasi yang di publish, apakah menggunakan low resolution / 8 bit / 256 colour atau menggunakan high colour / 16 bit colour). Apabila dalam mempublish suatu aplikasi dengan resolusi tinggi / high colour / 16 bit colour, maka sudah dipastikan bandwidth yang digunakan oleh ICA adalah sebesar lebih dari 20 kbps. Memang cukup kecil dibandingkan dengan protocol RDP (pemakaian rata rata sekitar 32 kbps lebih).
- Citrix hanya bisa di install diatas operating system (OS) Windows Server 2008 R2 / 2012/High dengan harus mengaktifkan terlebih dahulu komponen Terminal Services (RDP)/ TS.
- Citrix memerlukan komponen tambahan lain seperti Data Store pada servernya. Data store ini berfungsi untuk menyimpan semua informasi konfigurasi dari Citrix server tersebut. Data store ini by default menggunakan microsoft access sebagai data base nya, akan tetapi apabila user nya melebihi dari 100 user disarankan / dianjurkan untuk menggunakan data base microsoft SQL, sebab kemampuan microsoft access hanya untuk data base yg kecil / jumlah user yg sedikit / dibawah dari 100 user.
- Komponen security / encryption Citrix dijual terpisah dari license Citrix Xen App. Apabila dalam melakukan koneksi dari client ke server menggunakan encryption, maka diperlukan 1 product appliance / Citrix Access Gateway (CAG) ditambahkan license koneksinya.
- Citrix Xen App tidak bisa melakukan kompresi bandiwith dari spool printing, tetapi hanya bisa membatasi bandwidth spool printer nya saja.
- Setting / konfigurasi dari Citrix Xen App cukup kompleks dan memerlukan waktu yang cukup lama dalam membangun servernya.
- Pemakaian resource memory di server cukup tinggi sehingga memerlukan RAM yang cukup banyak.
- Citrix tidak bisa melakukan clear cache memory diserver, sehingga diperlukan restart server yang terencana setiap hari untuk melakukan restart mesin servernya, agar bisa membuang cache memory yang terpakai.

- Citrix menggunakan spool printer dari microsoft terminal services, sehingga sering terjadi down untuk spool printernya. Ini akan berakibat client / user tidak bisa melakukan print. Bahkan sering terjadi out put printer salah alamat (terkirim ke printer di tempat lain).

#### **GraphOn :**

- Menggunakan protocol RXP (Rapid X Protocol). RXP adalah protocol yang memang paten milik GraphOn dan merupakan pengembangan dari system Unix. Bandwidth yang digunakan oleh protocol RXP ini cukup kecil yaitu antara 10 - 16 kbps dengan resolusi dari aplikasi yang dipublish secara default adalah high colour / 16 bit colour. Dibandingkan dengan kompetitornya jelas pemakaian bandwidtnya lebih sedikit.

- GraphOn GO-Global bisa di install diatas operating system (OS) Windows 10 64bit, Windows Server 2008 R2 (64bit) atau windows server 2012/high. GraphOn tidak memerlukan komponen tambahan lain, artinya graphon tidak menggunakan komponen Terminal Services license.

- GraphOn tidak memerlukan data store / data base, graphon merupakan suatu system yang sangat kecil dan ringan yang ditanam dalam sebuah server.

- Didalam license graphon sudah termasuk system security encryption, artinya tidak perlu melakukan investasi lagi untuk hardware dan license koneksi encryption nya.

- System spool printernya Graphon memiliki system kompresi, jadi bisa lebih kecil dalam pemakaian bandwidth printingnya dan tidak bergantung dengan terminal services.

- System konfigurasi dari GraphOn server cukup simpel / sederhana. Sehingga dalam membangun 1 server graphon memerlukan waktu yang cukup singkat antara 10 - 20 menit.

- Pemakaian resource yang cukup sedikit sehingga tidak boros dalam pemakain RAM yang berimbas pada jumlah user dalam 1 servernya.

- GraphOn memiliki system yg seperti di unix ataupun di linux. Dimana graphon memliki buffer memory diserver nya agar dalam pemakaian Ram bisa dijaga oleh graphon servernya. Hal ini ber imbas pada kesetabilan server dalam load yang cukup tinggi / banyak.

- Karena Graphon tidak menggunakan system dari terminal services maka sudah jelas lebih stabil untuk spool printernya dibandingkan dengan kompetitornya.

- Dari hasil analisa diatas bisa disimpulkan bahwa secara jelas performance graphon lebih diuntungkan dengan pemakaian bandwidth yang lebih kecil dan lebih cepat dari citrix. GraphOn lebih simpel / sederhana dibanding dengan citrix dan bahkan dari segi investasinya Graphon lebih murah dibanding dengan citrix, ini bisa terlihat dari komponen komponen yang diperlukan. Bahkan harga license dari Graphon sendiri dibanding dengan citrix mencapai 2x lipat. Artinya perbandingan antara Graphon dan citrix adalah 2 : 1 ( 2 license graphOn = 1 license Citrix).

Hal ini juga akan ber imbas pada biaya renewal dari masing masing license.

### **C. Estimasi License GraphOn Go-Global**

**GraphOn Go-Global setara dengan Citrix Enterprise Edition**

Dan GraphOn Go-Global **TIDAK** memerlukan Microsoft TS CAL.



**BAB IV**

**Penutup**

Proposal solusi application delivery dan perangkat pendukung yang dibuat dalam penerapan solusi sistem yang terintegrasi menjadi acuan untuk membantu didalam perusahaan Bapak / Ibu, dan dapat diterapkan di dalam lingkungan kerja.

Semoga proposal yang kami ajukan ini menjadi solusi terbaik untuk menunjang perkembangan dan kemajuan perusahaan Bapak / Ibu, terima kasih.

*PT. Duta Abadi Semesta (DUBASE)*  
*World Trade Centre 3*  
*Jalan Jenderal Sudirman Kav. 29 Lt. 20*  
*Jakarta Selatan 12920 - Indonesia*  
*Phone:+6221 5010 9644, +62816 90 1940*

Email : [marketing@dubase.co.id](mailto:marketing@dubase.co.id)

- **Authorized Distributor GraphOn**

